

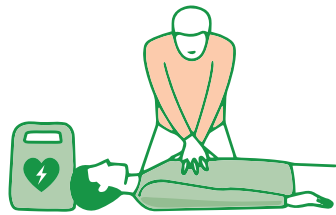
Instruccions a seguir davant d'un cas d'emergència cardíaca



Comprova si la víctima respira i **truca al 112**.



Ves a buscar el desfibril·lador més proper, activa'l i segueix les seves instruccions.



Mentre la víctima no es recuperi, practica el massatge cardiopulmonar.



Espera't al costat de la víctima mentre arriben els serveis d'emergència.



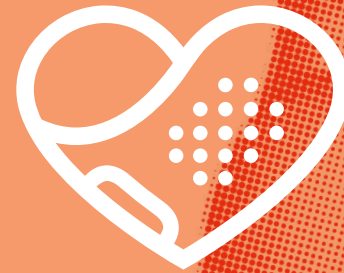
Xarxa
DEAR^{de}
REUS

Les aturades cardíques, fora d'un hospital, són un problema de salut pública que es vol disminuir.

Les maniobres de Ressuscitació Cardiopulmonar (RCP), juntament amb la utilització d'un desfibril·lador en els primers moments de l'aturada, poden aconseguir disminuir la mortalitat d'aquests casos.

Les societats científiques i altres organitzacions internacionals coincideixen en afirmar que les tècniques de RCP bàsica i de desfibril·lació són senzilles i es poden ensenyar a la població general mitjançant cursos de formació.

Presentem aquest mapa de Reus amb l'ubicació dels desfibril·ladors municipals, que també podeu consultar en la pàgina web del geoportal:
geoportal.reus.cat/reus/mbxMap.html



Xarxa
DEAR^{de}
REUS



AJUNTAMENT DE REUS
Salut Pública

www.reus.cat/serveis/salut-publica



Xarxa
DEAR^{de}
REUS



Reus, municipi
cardioprotegit

- 1 · Ajuntament de Reus**
Plaça del Mercadal, 1
- 2 · Guàrdia Urbana**
Av. de Marià Fortuny, 27
- 3 · Pavelló Olímpic de Reus**
Carrer de Mallorca, 1
- 4 · Piscines Municipals (estiu)**
Carrer de la Ginesta, 20
- 5 · Club de Futbol Reddis (resta any)**
Nom del carrer i número
- 6 · AMERSAM - Plaça de la Llibertat**
Plaça de la Llibertat
- 7 · AMERSAM - Mercat del Carrilet**
Carretera de Salou, s/n
- 8 · AMERSAM - Mercat Central**
Carrer de Sant Joan, s/n
- 9 · AMERSAM - Mercat del Camp**
Carrer Camí de Reus, s/n
- 10 · AMERSAM - Pàrquing del Carrilet**
Avinguda del Carrilet, s/n
- 11 · AMERSAM - Pàrquing Les Oques**
Carrer de Sant Joan, s/n
- 12 · Centre Cívic del Carme**
Plaça de la Patacada, 9
- 13 · Centre Cívic Llevant**
Plaça de l'Hort dels Canonges, 1
- 14 · Centre Cívic Mas Abelló**
Carrer Mas Carpa, 4
- 15 · Centre Cívic Mestral**
Avinguda Barcelona, 6
- 16 · Centre Cívic Migjorn**
Carrer Riera de l'Escorial, s/n
- 17 · Centre Cívic Ponent**
Avinguda dels Països Catalans, 106

ZONA CARDIOPROTEGIDA

112
emergències

Truca a
emergències



Aplica la
reanimació
cardiopulmonar



Ús del DEA
(desfibril·lador)



Atenció
avançada

